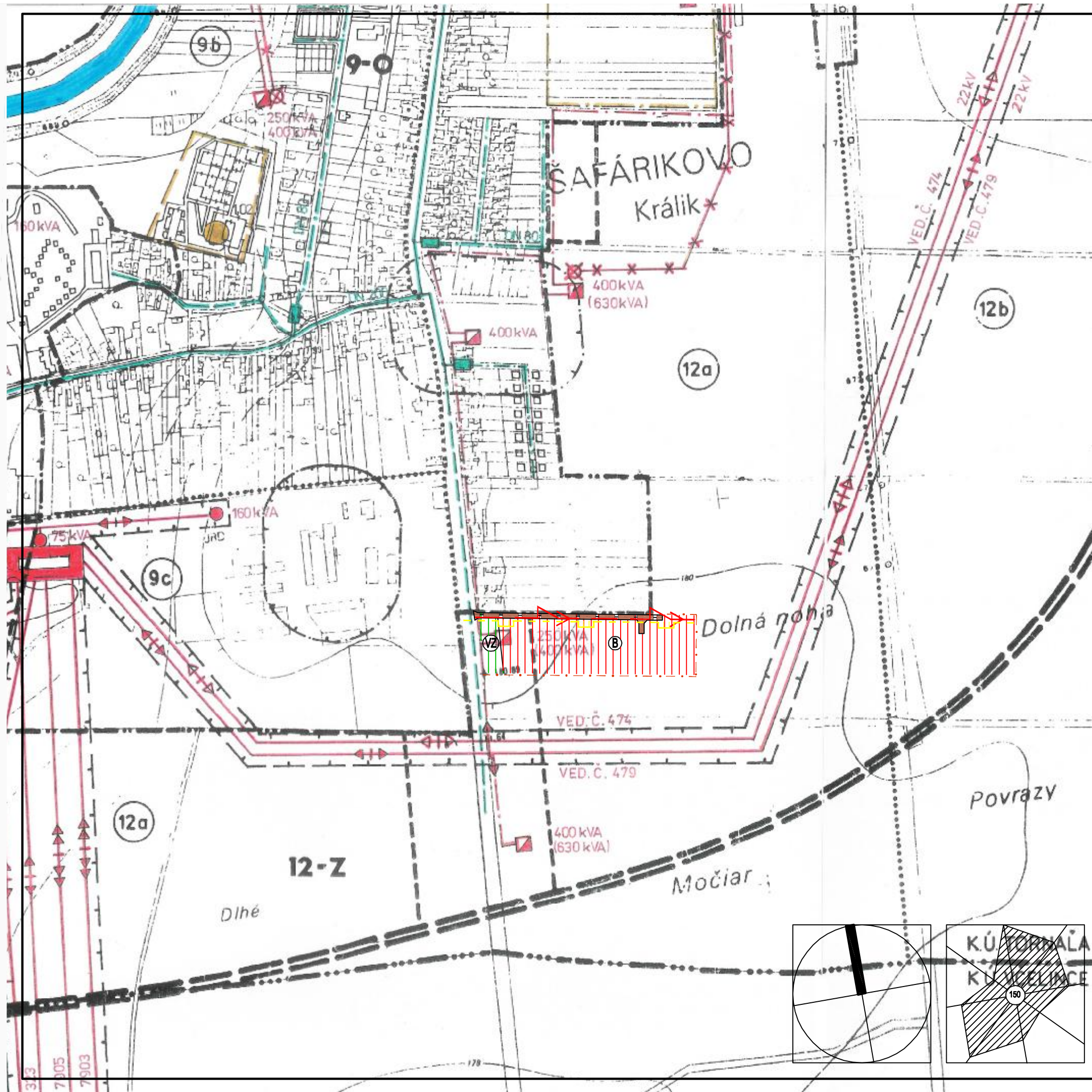
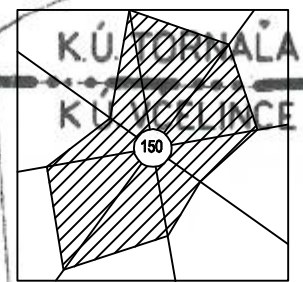
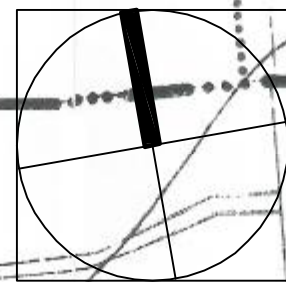


ÚZEMNÝ PLÁN SÍDELNÉHO ÚTVARU TORNAĽA - ZMENA A DOPLNOK č.2



LEGENDA

STAV	NÁVRH	
		PLOCHY BÝVANIA V RODINNÝCH DOMOCH
		PLOCHY OCHRANNEJ ZELENE
		ELEKTRICKÉ VEDENIE KÁBLOVÉ
		STL PLYNOVOD NÁVRH
		OBSLUŽNÁ KOMUNIKÁCIA C3
		NÁVRH NA ROZŠÍRENIE ZASTAVANÉHO ÚZEMIA



VEDÚCI PROJEKTANT	ZODP. PROJEKTANT	VYPRACOVAL	KRESLIL	KONTROLOVAL
OBSTARÁVATEĽ: MESTO TORNAĽA				ZÁK. ČÍSLO: 002/2012
ÚZEMNÝ PLÁN SÍDELNÉHO ÚTVARU TORNAĽA				DÁTUM: 02.2012
- ZMENA A DOPLNOK č.2				STUPEŇ: ÚPN - SÚ
NÁVRH ENERGETICKEJ INFRAŠTRUKTÚRY				FORMÁT: A3
				PROFESIA: URBANIZMUS
				MIERKA: 1:5000
				ČÍSLO VÝKRESU: 07